

INDICE DE PRECIOS AL ADULTO MAYOR

JUNIO 2017

- El IPC-60 de junio tuvo una variación porcentual de -0,4%.
- El IPC-70 de junio tuvo una variación porcentual de -0,3%.

EL IPC-60 CONSIDERA A HOGARES CON PERSONAS DE 60 O MÁS AÑOS DE EDAD, EL IPC-70 A HOGARES CON PERSONAS DE 70 O MÁS AÑOS DE EDAD.

La variación mensual del IPC de junio de 2017 fue de un -0,4%, igual a la variación del IPC-60 (-0,4%) y mayor a la del IPC-70 (-0,3%). En términos de la variación acumulada del presente año, para el IPC nacional la inflación fue de 1,1%, para los adultos mayores fue de un 0,9% en el IPC-60 y de un 1,3% en el IPC-70. Considerando los últimos doce meses, la tendencia muestra una variación acumulada para el IPC de 1,7%, menor a la del IPC-60 y del IPC-70, que presentaron una variación acumulada de 1,8% y 2,3%, respectivamente.

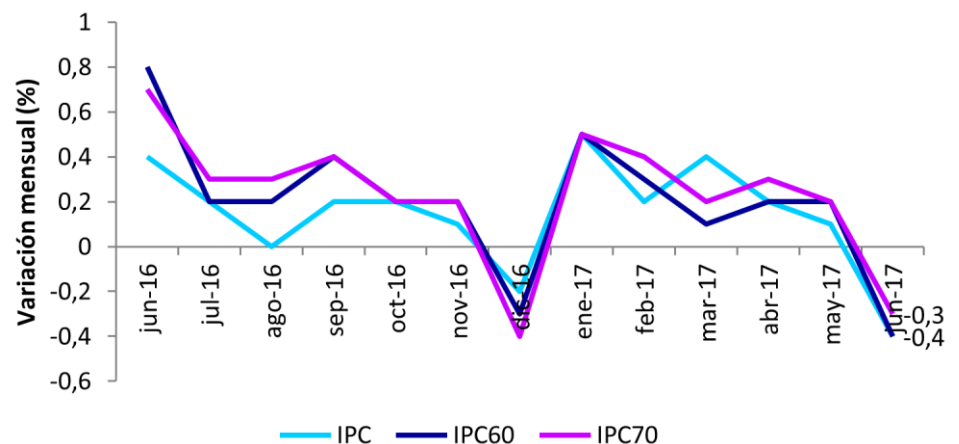
Cuadro N°1: Índices y variaciones junio de 2017

	IPC	IPC60	IPC70
Índice	115,18	116,07	116,95
Var. Mensual (%)	-0,4	-0,4	-0,3
Var. acumulada 2017 (%)	1,1	0,9	1,3
Var. acum. 12 Meses (%)	1,7	1,8	2,3

Fuente: INE. Elaboración: Ciedess.

El Gráfico N°1 presenta las variaciones porcentuales de los índices para el año móvil junio 2016 - junio 2017, observándose en el IPC para este último mes de análisis una variación igual, en términos porcentuales, a la del IPC-60 y mayor a la del IPC-70.

Gráfico N°1: Variación mensual IPC Nacional, IPC-60 e IPC-70



Fuente: INE. Elaboración CIEDESS.

El Cuadro N°2 presenta la evolución del IPC Nacional, IPC-60 e IPC-70 desde junio de 2016 a la fecha.

Cuadro N°2: Evolución Índices de Precios (base 2013=100)

Índice	jun-16	jul-16	ago-16	sep-16	oct-16	nov-16	dic-16	ene-17	feb-17	mar-17	abr-17	may-17	jun-17
IPC	113,25	113,53	113,58	113,86	114,05	114,11	113,88	114,49	114,76	115,2	115,48	115,63	115,18
IPC60	113,84	114,05	114,29	114,74	115,02	115,21	114,9	115,47	115,86	116,02	116,29	116,5	116,07
IPC70	114,36	114,67	114,98	115,39	115,62	115,86	115,44	116,04	116,5	116,71	117,08	117,36	116,95

Fuente: INE. Elaboración CIEDESS.

El Cuadro N°3 presenta las variaciones e incidencias a nivel de división del IPC-60 e IPC-70 para el mes de junio de 2017. En el caso del IPC-60, las dos divisiones que presentaron las mayores variaciones porcentuales mensuales fueron la división de “Recreación y Cultura” con un -2,3% y la de “Vestuario y Calzado” con un -2,1%; cada una aportando a la variación mensual del IPC-60 con una incidencia de -0,078 pp¹ y -0,026 pp respectivamente.

En el IPC-70, las dos divisiones que presentaron las mayores variaciones porcentuales mensuales fueron la división de “Recreación y Cultura” con un -2% y la de “Vestuario y Calzado” con un -1,6%; cada una aportando a la variación mensual del IPC-70 con una incidencia de -0,088 pp y de -0,014 pp, respectivamente.

¹ La incidencia mide el peso o contribución de un índice en la explicación de la variación experimentada por el IPC en un periodo determinado de tiempo.

Cuadro N°3: Ponderación, variación e incidencia por división del IPC-60 e IPC-70

División		IPC-60				IPC-70			
		Productos por división	Ponderación (%)	Variación (%)	Incidencia (pp)*	Productos por división	Ponderación (%)	Variación (%)	Incidencia (pp)
1	Alimentos y bebidas no alcohólicas	70	23,39	-0,7	-0,170	73	23,16	-0,7	-0,167
2	Bebidas alcohólicas y tabaco	7	2,22	-0,1	-0,002	6	2,60	-0,1	-0,003
3	Vestuario y calzado	15	1,80	-2,1	-0,026	11	1,22	-1,6	-0,014
4	Vivienda y servicios básicos	15	19,63	-0,4	-0,081	16	21,34	-0,5	-0,110
5	Equipamiento y mantenimiento del hogar	32	9,82	0,0	0,000	33	12,10	0,1	0,012
6	Salud	21	12,88	0,3	0,040	20	12,52	0,3	0,039
7	Transporte	16	11,89	-0,4	-0,042	16	8,92	-0,3	-0,024
8	Comunicaciones	4	6,30	0,0	0,000	3	6,18	0,0	0,000
9	Recreación y cultura	12	3,73	-2,3	-0,078	18	4,73	-2,0	-0,088
11	Restaurantes y hoteles	6	2,45	0,1	0,003	8	2,22	0,1	0,002
12	Bienes y servicios diversos	17	5,94	-0,1	-0,006	20	5,01	-0,1	-0,005

* La incidencia mide el peso o contribución de un índice en la explicación de la variación experimentada por el IPC en un periodo determinado de tiempo.

Fuente: INE. Elaboración CIEDESS.

En el Cuadro N°4 se listan los productos que tienen mayor ponderación dentro del IPC-60 y cuya variación es de interés para el presupuesto de los adultos mayores. Los dos productos que presentaron las mayores alzas en su nivel de precios en junio de 2017 son “Carne de Vacuno” con 0,7% y “Pan” con 0,6%. Las dos mayores bajas entre estos productos fueron presentadas por “Gasto Común” con -4,3 y “Carne de Pollo” con un -0,5%.

Cuadro N° 4: Productos (20) con mayor ponderación de la canasta IPC-60

División	Glosa IPC AM	Ponderación (%)	Variación (%)	Incidencia (pp)*
5	Servicio doméstico	6,42	0,4	0,027
4	Electricidad	4,09	0,0	0,000
7	Gasolina	3,56	0,0	0,000
8	Servicio de pack de telecomunicaciones	3,27	0,0	0,000
4	Arriendo	3,23	0,3	0,010
7	Automóvil nuevo	2,88	-0,1	-0,003
4	Agua potable	2,61	0,0	0,000
4	Gasto común	2,55	-4,3	-0,121
1	Carne de vacuno	2,37	0,7	0,017
1	Pan	2,34	0,6	0,014
4	Gas licuado	2,18	0,4	0,008
1	Almuerzo y cenas consumido fuera del hogar	1,86	0,2	0,004
6	Consulta y tratamiento odontológico	1,85	0,0	0,000
12	Gasto financiero	1,77	0,1	0,002
4	Servicios para la conservación y reparación de la vivienda	1,70	0,5	0,010
8	Servicio de telefonía móvil	1,52	0,0	0,000
8	Servicio de telefonía fija	1,43	0,0	0,000
6	Consulta médica	1,33	0,0	0,000
6	Lentes de corrección	1,24	0,1	0,001
1	Carne de pollo	1,24	-0,5	-0,006

* La incidencia mide el peso o contribución de un índice en la explicación de la variación experimentada por el IPC en un periodo determinado de tiempo.

Fuente: INE. Elaboración CIEDESS.

En el Cuadro N°5 se listan los productos que tienen mayor ponderación dentro del IPC-70. Los dos productos que presentaron las mayores alzas en su nivel de precios en junio de 2017 son “Carne de Vacuno” con 0,7% y el producto de “Pan” con un 0,6%. Las dos mayores bajas entre estos productos fueron presentadas por “Gasto Común” con -4,3% y “Carne de Pollo” con un -0,5%. La variación de precios a nivel de producto es común para ambos índices y emana de lo reportado por el Instituto Nacional de Estadísticas, sin embargo, sí varía su ponderador y, consecuentemente, sus incidencias.

Cuadro N°5: Productos (20) con mayor ponderación de la canasta IPC-70

División	Glosa IPC AM	Ponderación (%)	Variación (%)	Incidencia (pp)*
5	Servicio doméstico	8,57	0,4	0,035
4	Electricidad	4,16	0,0	0,000
6	Consulta médica	3,43	0,0	0,000
4	Arriendo	3,34	0,3	0,010
8	Servicio de pack de telecomunicaciones	3,23	0,0	0,000
4	Gasto común	3,09	-4,3	-0,146
4	Agua potable	2,86	0,0	0,000
7	Gasolina	2,61	0,0	0,000
1	Carne de vacuno	2,38	0,7	0,017
4	Gas licuado	2,36	0,4	0,008
1	Pan	2,28	0,6	0,013
7	Automóvil nuevo	1,99	-0,1	-0,002
8	Servicio de telefonía fija	1,85	0,0	0,000
4	Servicios para la conservación y reparación de la vivienda	1,69	0,5	0,010
8	Gas por red	1,65	0,0	0,000
1	Almuerzo y cenas consumido fuera del hogar	1,61	0,2	0,003
12	Gasto financiero	1,40	0,1	0,002
6	Vino	1,28	0,2	0,002
1	Carne de pollo	1,24	-0,5	-0,006
1	Servicio de telefonía móvil	1,11	0,0	0,000

* La incidencia mide el peso o contribución de un índice en la explicación de la variación experimentada por el IPC en un periodo determinado de tiempo.

Fuente: INE. Elaboración CIEDESS.